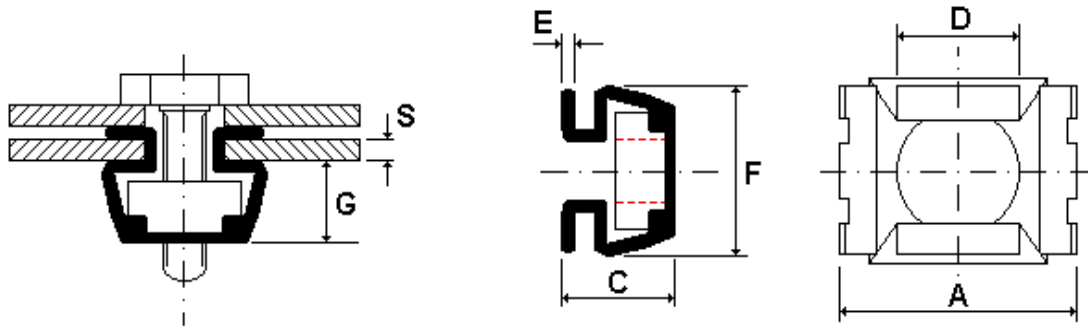


CAGE NUTS

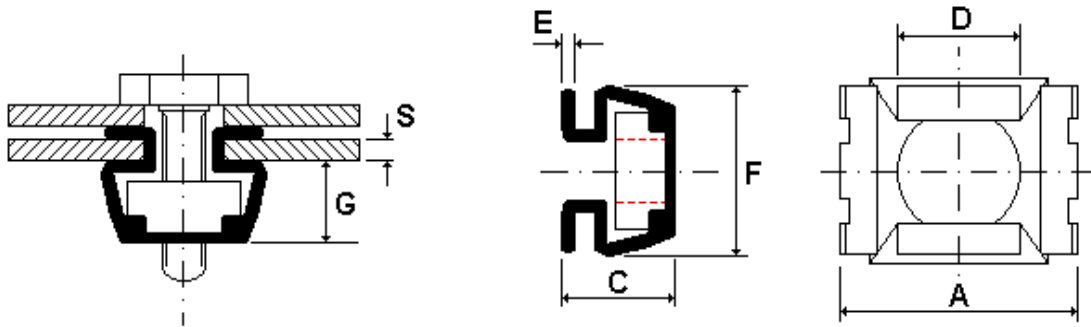
Dadi in gabbia quadra acciaio inox e acciaio C67 - Cage nuts stainless steel and spring steel C67 - Käfigmuttern edelstahl und federstahl C67 - Écrous encage acier inox et acier à ressort C67



Nom thread diam.	Dimensions of the nut	S = Thick.		Ref. Code	Dimensions						Hole of the panel		
		Min	Max		A	C	D	E	F	G	Side	Tol.	Radius
M3	8 x 8 x 2,5	0,3	0,9	D2665 A	9,5	5,2	4,8	0,3	9,7	3,6	5,3	± 0,1	0,5
		1	1,6	D2665 B		5,9							
		1,7	2,3	D2665 C		6,6							
		2,4	3,1	D2665 D		7,4							
M4	8 x 8 x 2,5	0,3	0,9	D2670 A	9,5	5,2	4,8	0,3	9,7	3,6	6,7	± 0,3	0,5
		1	1,6	D2670 B		5,9							
		1,7	2,3	D2670 C		6,6							
		2,4	3,1	D2670 D		7,4							
M4	8 x 8 x 3,5	0,7	1,6	D3370 A	10	7,2	5,8	0,45	10,3	4,8	6,7	± 0,3	0,5
		1,7	2,6	D3370 B		8,2							
M5	8 x 8 x 3,5	0,7	1,6	D3375 A	10	7,2	5,8	0,45	10,3	6	6,7	± 0,3	0,5
		1,7	2,6	D3375 B		8,2							
M4	10 x 10 x 4	0,3	1,1	D4170 O	12	8	7,2	0,45	12,2	6	6,7	± 0,3	0,5
		1,2	1,6	D4170 A		8,5							
		1,7	2,5	D4170 B		9,5							
		2,6	3,5	D4170 C		10,5							
		3,6	4,5	D4170 D		11,5							
M5	10 x 10 x 4,5	0,3	1,1	D4175 O	12	8	7,2	0,45	12,2	6	8,3	± 0,2	0,5
		1,2	1,6	D4175 A		8,5							
		1,7	2,5	D4175 B		9,5							
		2,6	3,5	D4175 C		10,5							
		3,6	4,5	D4175 D		11,5							
M6	10 x 10 x 4,5	0,3	1,1	D4180 O	12	8	7,2	0,45	12,2	6	6,7	± 0,3	0,5
		1,2	1,6	D4180 A		8,5							
		1,7	2,5	D4180 B		9,5							
		2,6	3,5	D4180 C		10,5							
		3,6	4,5	D4180 D		11,2							

CAGE NUTS

Dadi in gabbia quadra acciaio inox e acciaio C67 - Cage nuts stainless steel and spring steel C67 -
Käfigmuttern edelstahl und federstahl C67 - Écrous encage acier inox et acier à ressort C67



M4	11 x 11 x 4	0,7	1,6	4770 A	13,2	8,8	8,2	0,45	13,5	6			
		1,7	2,6	4770 B		9,5							
		2,7	3,5	4770 C		10,2							
M5	11 x 11 x 4,5	0,7	1,6	4775 A	13,2	8,8	8,2	0,45	13,5	6	9,5	± 0,2	0,5
		1,7	2,6	4775 B		9,5							
		2,7	3,5	4775 C		10,2							
M6	11 x 11 x 4,5	0,7	1,6	4780 A	13,2	8,8	8,2	0,45	13,5	6			
		1,7	2,6	4780 B		9,5							
		2,7	3,5	4780 C		10,2							
M6	14 x 14 x 5	1	1,7	6180 A	16	10,4	10,6	0,5	16,6	7,8			
		1,8	3,2	6180 B		12							
		3,3	4,7	6180 C		13,5							
		4,8	5,5	6180 D		14,5							
M8	14 x 14 x 5,5	1	1,7	6190 A	16	10,4	10,6	0,5	16,6	7,8	12,3	± 0,2	0,5
		1,8	3,2	6190 B		12							
		3,3	4,7	6190 C		13,5							
		4,8	5,5	6190 D		14,5							
M10	14 x 14 x 5,5	1	1,7	6155 A	16	10,4	10,6	0,5	16,6	7,8			
		1,8	3,2	6155 B		12							
		3,3	4,7	6155 C		13,5							
		4,8	5,5	6155 D		14,5							
M10	17 x 17 x 7,5	1	1,7	7050 A	20	13,5	12,6	0,6	20,5	10,4	14	± 0,2	0,5
		1,8	3,2	7050 B		15							
		3,3	4,7	7050 C		16,5							
		4,8	6,2	7050 D		18							
M12	17 x 17 x 7,5	1	1,7	7060 A	20	13,5	12,6	0,6	20,5	10,4			
		1,8	3,2	7060 B		15							
		3,3	4,7	7060 C		16,5							
		4,8	6,2	7060 D		18							